

PALMA PHOTO II

**16 DE JUNY
A LES 20.00**

1A. ABA ART CONTEMPORANI

"NARRACIONES (EXTRA)ORDINARIAS". VERÓNICA RUTH FRÍAS I CYRO GARCÍA

1B. ABA ART - CONVENT DE LA MISSIÓ

"AGNUS DEI". ALEJANDRO CLAVO

2. GALERIA ALTAIR

"REFLECTIONS". FRANCESCA MARTÍ

3. GALERIA FERRAN CANO

"VISIONARIAS". MAR AGÜERA LLIÑÀS

4. JOAN GUAITA ART

"DOGVILLE, 2011". EDER SANTOS EN COL·LABORACIÓ AMB ANDRE HALLAK

5. GALERIA HERRACH MOYÀ

"COL·LECTIVA". ADRIANA DUQUE, CARLES CONGOST, LIDA ABDUL, SUSY GOMEZ, NIKOLA UZUNOVSKI, MONTSERRAT SOTO, JAUME SIMÓ SABATER I GARAU

6. GALERIA KEWENIG

SEYDOU KEÏTA

7A. LA CAJA BLANCA

NEWSHA TAVAKOLIAN. "LISTEN" (FOTOGRAFIES)

7B. LA CAJA BLANCA ESCAPARATE DE EL CORTE INGLÉS

NEWSHA TAVAKOLIAN. "LISTEN" (VIDEOINSTAL·LACIÓ)

8. GALERIA MAIOR PALMA

"LA MIRADA TRANSPARENTE". MAYTE VIETA

9. SALA PELAIRES

LUIS GISPERT

10. GALERIA XAVIER FIOI

FERNANDO MEGIAS "LOS LUGARES SIEMPRE ESCUCHAN Y A VECES NO ESTAN"

11. GALERIA FRAN REUS

"PRIDE" AROUND THE GLOBE. GORI VICENS

12. GABRIEL VANRELL GALERIA D'ART

"TEXTURAS". ALESSANDRO MARINELLI

13. GALERIA LA REAL EN ESTUDIO MINI. SA LLONJA

HRISTINA MILANOVA. "ELEMENTOS"

14. SKL

DIZ

15. CENTRE DE CULTURA "SA NOSTRA"

"WATCHING IN SILENCE BY FONART IB". PEP BONET

16. ES BALUARD

REALITAT I/O FICCIO AMB JOAN FONTCUBERTA I PEP BONET

17. CASAL SOLLERIC

"RETROSPECTIVA". STEVE McCURRY

ORGANITZA

ART PALMA
ART PALMA
CONTEMPORANI
ASSOCIACIÓ
DE GALERISTES

COL-LABORA

AIGAB
Associació Independent
de Galeries d'Art de Balears

HI PARTICIPEN

ESBALUARD
museu d'art modern
i contemporani de palma

CasalSollerich
Fundació PalmaEspald'Art

Obra Social
SA NOSTRA Caixa de Balears

2011 PALMA PHOTO

16 DE JUNY A LES 20.00

VIDEOART AL CARRER

Comissariada per Georgina Sas

Tres projeccions de vídeo convidaran el públic a encetar una reflexió sobre allò que haurem vist a l'espai públic i ens acompanyaran al llarg del recorregut per les galeries a partir de les 21 h.

La Jacaranda, 2011

Mónica Fuster
Música: Pedro Torns
Edició: Françoise Polo
Format: 4:3
Durada: 05:40

Una peça purament contemplativa podria ser una pintura i els lleugers canvis que s'hi produeixen, suggestions mentals i sensitives. El so ens fa perdre en els límits de l'espai i del temps, ens condueix a una nova interpretació del món d'una manera simbòlica.

Lloc: Pati del CCC Pelaires, al carrer de Verí, 3

Pectinidae Wildlife, 2011

Isabel Castro Jung
Fotografia i edició: Biel Grimalt
So / Música: Manuel Calvo
Format: 16:9
Durada: 10:30

Ens trobem davant d'una imatge de la fantasia i de la bellesa, que fa referència als dracs escamats com a símbol de força i de monstruositat alhora, com la sirena que habita als esculls i atreu els navegants amb els seus cantos.

Lloc: Carrer de Sant Gaietà

Vértigo, 2011

Marian F. Moratinos
Música / So: John Gardner
Edició: Marian F. Moratinos
Format: 16:9
Durada: 08:00

Vértigo gira entorn de la recerca de la llibertat i de la identitat pròpia. És un viatge simbòlic que serveix per reflexionar sobre la vida i, per què no, sobre la mort. Una proposta que sorgeix d'una sensació que fa que al nostre voltant no hi hagi res immòbil.

Lloc: Carrer de Sant Nicolau

ORGANITZA

ART PALMA
ART PALMA CONTEMPORANI ASSOCIACIÓ DE GALERISTES

HI PARTICIPEN

ESBALUARD
museu d'art modern i contemporani de palma

CasalSolleric
Fundació PalmaEspai d'Art

Obra Social
SA NOSTRA Caixa de Balears

COL·LABORA

AIGAB
Associació Independent de Galeries d'Art de Balears



- 1A. ABA ART CONTEMPORANI
- 1B. ABA ART - CONVENT DE LA MISSIÓ
- 2. GALERIA ALTAIR
- 3. GALERIA FERRAN CANO
- 4. JOAN GUAITA ART
- 5. GALERIA HARRACH MOYÀ
- 6. GALERIA KEWENIG

- 7A. LA CAJA BLANCA
- 7B. LA CAJA BLANCA ESCAPARATE DE EL CORTE INGLÉS
- 8. GALERIA MAIOR PALMA
- 9. SALA PELAIREs
- 10. GALERIA XAVIER FIOI
- 11. GALERIA FRAN REUS

- 12. GABRIEL VANRELL GALERIA D'ART
- 13. GALERIA LA REAL EN ESTUDIO MINI. SA LLONJA
- 14. SKL
- 15. CENTRE DE CULTURA "SA NOSTRA"
- 16. ES BALUARD
- 17. CASAL SOLLERIC

15. CENTRE DE CULTURA "SA NOSTRA"

"WATCHING IN SILENCE BY FONART IB". PEP BONET 02.06 / 14.07 2011

El projecte neix en silenci, aliè a les mirades dels qui contemplem el seu treball. Comença en silenci. És fruit d'un viatge continu pel món en què viuen els qui res o poc tenen, però tant ens ensenyen. Sierra Leone, Etiòpia, Somàlia, Darfur, Cuba, Sud-àfrica, Zàmbia, Honduras, Suazilàndia, Polònia o Haití: un periple vital en imatges que fa visible allò que és invisible, que ens parla. Moltes d'aquestes històries ja no són tan tràgiques gràcies als qui actuen en silenci i denuncien en veu alta. Observar ja és un començament, una oportunitat contra la indiferència, per saber allò que passa als països que més necessiten una mirada.

Creador: Jove de l'Any.
Producció: Conselleria d'Educació i Cultura del Govern de les Illes Balears i Departament d'Esports, Joventut i Igualtat del Consell de Mallorca. **Organització:** Fonart IB
Carrer de la Concepció, 12 - 07012 Palma



16. ES BALUARD

REALITAT I/O FICCIÓ AMB JOAN FONTCUBERTA I PEP BONET

Seminari participatiu de pensament i reflexió amb els fotògrafs Joan Fontcuberta i Pep Bonet per abordar la naturalesa de la fotografia: la fotografia com a document i/o com a forma de creació artística. Coordinat per Toni Amengual i Tanit Plana. **Dates i horari:** del 28 al 30 de juny, de 10 a 14 h i de 16 a 20 h. **Matriu:** 200 € (25% de descompte per als Amics d'Es Baluard). **Sol·licitud d'inscripció:** envieu CV carta de motivació i dossier (si en teniu) de 15 imatges de 1024 px pel costat més llarg i format jpg a fontcuba@gmail.com. **Data final d'inscripció:** 30 de maig de 2011.

TÈTE A TÈTE: JOAN FONTCUBERTA/PEP BONET, moderat per Toni Amengual i Tanit Plana
29 de juny, 20 h, a Es Baluard. Entrada lliure amb cabuda limitada

Plaça de la Porta de Santa Catalina, 10 - 07012 Palma. T. 971 908 201. www.esbaluard.org



17. CASAL SOLLERIC

"RETROSPECTIVA". STEVE McCURRY 16.06 / 04.09 2011

Fotògraf nord-americà mundialment conegut per ser l'autor de la fotografia *La nina afganesa*, apareguda a la revista National Geographic, Steve McCurry (Filadèlfia, EUA, 1950) és membre de l'Agència Magnum Photos des del 1985 i col·laborador habitual de National Geographic, així com de prestigioses publicacions fotogràfiques. Ha obtingut nombrosos premis, com el Magazine Photographer of the Year, el primer premi de World Press Photo Contest (en quatre ocasions) i l'Olivier Rebot Memorial Award. La present retrospectiva -organitzada per la Fundació Palma Espai d'Art, Magnum Photos i Caja Mediterráneo CAM- està integrada per una acurada selecció de les seves obres més emblemàtiques realitzades al llarg de les tres darreres dècades.



Passeig del Born, 27. 07012 Palma. T. 971 72 20 92. info@casalsolleric.cat - www.casalsolleric.cat - blog: www.solleric.cat

GALERIES ART PALMA

ART PALMA
ART PALMA CONTEMPORANI ASSOCIACIÓ DE GALERISTES

1A. ABA ART CONTEMPORANI

"NARRACIONES (EXTRA)ORDINARIAS". VERÓNICA RUTH FRIAS I CYRO GARCÍA

Comissariada per Gómezdelacuesta
Plaça de la Porta de Santa Catalina, 21 b.
07012 Palma. T/F. + 971 71 78 35
info@abaart.com - www.abaart.com



© Cyro Garcia, "Animals Carnificeros", 2010

1B. ABA ART CONVENT DE LA MISSIÓ

"AGNUS DEI". ALEJANDRO CLAVO

Carrer de la Missió 7A - 07003 Palma
t/f. + 971 971 22 74 7



2. GALERIA ALTAIR

"REFLECTIONS". FRANCESCA MARTÍ

Amb aquest nom tan suggeridor, Francesca Martí ha realitzat la seva obra més recent, en què ha fet una passa molt important, ja que hi ha introduït, com a tècniques artístiques, la veu i la paraula. Com a conseqüència de l'estat actual del món, l'artista considera peremptori i necessari l'acostament a la resta de persones mitjançant la comunicació; amb les velles parabòliques com a imatge i model universal per comunicar-nos, construint una nova torre de Babel. Damunt de la part còncava es projecta la cara d'uns individus, de diferents cultures i llengües, que originen una inquietud que concorda amb l'actual desassossegat imperant. D'altra banda, destaca la urgent necessitat de noves formes de comunicació i d'acostament, que amplien i obren l'espai cívic de realització tan necessari en el món del segle XXI. Una nova manera de mostrar-nos la seva empatia amb la resta del món deriu de fronteres.

Carrer de Sant Jaume, 15 - 07012 Palma. T. 971 71 62 82 - F. 971 71 10 04. info@galeriaaltair.com - www.galeriaaltair.com



3. GALERIA FERRAN CANO

"VISIONARIAS". MAR AGÜERA LLIÑÀS

Sèrie inspirada en la primera fotografia eròtica europea del segle XIX. N'evoca l'escenografia i la il·luminació, l'intimitat i la sensualitat. Obres d'autors com ara Auguste Belloc, Bruno Braquehais o Alexis Guoin, entre d'altres, són el punt de partida d'aquestes imatges, que suposen una reinterpretació d'aquells retrats antics en què les models es mostraven insinuants i suggeridores d'una manera delicada i subtil.

Aquesta versió, creada i treballada amb tecnologia digital, sorprèn amb un joc de contrastos basat en l'anacronisme de l'atzeco.

Carrer del Forn de la Glòria, 12 - 07012 Palma. T/F. 971 71 40 67. galeriapm@galeriaferrancano.com - www.galeriaferrancano.com



4. JOAN GUAITA ART

"DOGVILLE, 2011". EDER SANTOS

"Dogville", la nova producció de l'artista brasiler Eder Santos, ens submergeix en el seu univers particular i enllaça amb la instal·lació "Call Waiting", que ja vam poder admirar a la galeria.

Carrer de Can Verí, 10 - 07001 Palma. T. 971 71 59 89 F. 971 71 58 98. joanguaitaart@yahoo.es



Ti and DVD (dimensions variables)

5. GALERIA HERRACH MOYÀ

"COLLECTIVA". ADRIANA DUQUE, CARLES CONGOST, LIDA ABDUL, SUSY GOMEZ, NIKOLA UZUNOVSKI, MONTSERRAT SOTO, JAUME SIMÓ SABATER I GARAU

Carrer de Catalunya, 4 - 07011 Palma. T. 971 731240 F. 971 221325. herrachmoya@ono.com - www.herrachmoya.com



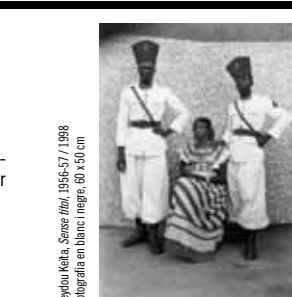
Montserrat Soto, Anselmo Soto i 2009 73x115cm. Fotografia, set 3

6. GALERIA KEWENIG

SEYDOU KEÏTA

En aquesta nova edició del PalmaPhoto, la Galeria Kewenig presenta l'exposició "Seydou Keïta" (fins al 27 d'agost), que reuneix un total de 13 fotografies d'aquest famós retratista de Mali. Aquest fotògraf autodidacta va desenvolupar la seva carrera professional a la seva ciutat natal, Bamako, on el 1948 va obrir el seu estudi i es va especialitzar en el retrat. Keïta va fotografiar nombrosos clients i les seves instantànies van assolir ràpidament una gran reputació per la seva qualitat i el seu gran sentit de l'estètica.

Carrer de Sant Feliu, s/n - 07012 Palma. T. 971 71 61 34 - F. 971 71 45 14. gk@kewenig.com - www.kewenig.com



Seydou Keïta, Somone (1954/57) 1958. Fotografia, 100 x 130 cm

7A. LA CAJA BLANCA

NEWSHA TAVAKOLIAN.

"LISTEN" (FOTOGRAFIES)



De la sèrie "Listen" 2010. 165 x 130 cm. C-print. Cortesia de l'artista de La Caja Blanca.

Can Verí 9 - 07001 Palma
Tel. +34 971 722 364
info@lacajablanca.com - www.lacajablanca.com

7B. LA CAJA BLANCA

ESCAPARATE DE EL CORTE INGLÉS

NEWSHA TAVAKOLIAN.

"LISTEN" (VIDEOINSTAL·LACIÓ)



De la sèrie "Listen" 2010. 165 x 130 cm. C-print. Cortesia de l'artista de La Caja Blanca.

Avinguda Jaime III 15 - 07012 Palma

8. GALERIA MAIOR PALMA

"LA MIRADA TRANSPARENTE". MAYTE VIETA

L'exposició "La mirada transparent" recull l'obra més recent de Mayte Vieta, realitzada de manera expressa per a l'espai de la Galeria Maior de Palma. Les fotografies que s'hi presenten s'han rescatat dels seus arxius fotogràfics de viatges realitzats al llarg de la seva vida.

Carrer de Can Sales, 10 - 07012 Palma. T/F. 971 72 80 98. info@galeriamaior.com - www.galeriamaior.com



"Mirada", s/n, 2011. Fotografia, 100 x 118 cm.

9. SALA PELAIREs

LUIS GISPERT

En aquesta setena edició de PalmaPhoto, Pelaires presenta el treball, tant fotogràfic com de vídeo, de Luis Gispert, en la que serà la seva primera exposició individual a Espanya. Gispert explora l'art contemporani i s'enfronta a aspectes coneguts de la cultura juvenil, la història de l'art, la música hip-hop i, més recentment, el retrat de l'artista.

Les seves fotografies més recents de paisatges vistos a través de finestres de vehicles assoleixen la grandesa de la pel·lícula de pantalla ampla cinematogràfica, i ofereixen a l'espectador la sensació d'estar ocupant el seient del conductor. A cada paisatge mescla, a tall de collage, els detalls per produir el paisatge que més s'adui al seu ideal.

Carrer de Pelaires, 5 - 07001 Palma. T. 971 72 36 96 - F. 971 72 34 73. sala@pelaires.com - www.pelaires.com



País, 2011. Fotografia, 60 x 80,25 cm

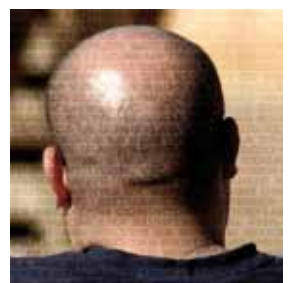
10. GALERIA XAVIER FIOI

FERNANDO MEGIAS

"LOS LUGARES SIEMPRE ESCUCHAN Y A VECES NO ESTAN"

La instal·lació és una mostra de fotografies, de vídeos, de dibuixos anacrònics a l'era digital i de frases construïdes amb el rigor del desordre, en què l'artista dona a conèixer aspectes de si mateix i del món que l'envolta, sota una mirada lògicament incompleta i de vegades falsa.

Carrer de Sant Jaume, 23-A - 07012 Palma. T/F. 971 71 89 14. info@galeriavaxierfiol.com - www.galeriavaxierfiol.com



GALERIES AIGAB

AIGAB
Associació Independent de Galeries d'Art de Balears

11. GALERIA FRAN REUS

"PRIDE" AROUND THE GLOBE. GORI VICENS

Del 16 de juny al 8 de juliol

Recull de fotografies en blanc i negre realitzades per l'artista entre 1998 i 2009 a diferents "Gay Parade" de 12 ciutats del món, entre les quals Nova York, Cape Town, Londres i San Francisco.

Concepció, 6 - 07012 Palma. Tel. 971 227 807. galeriafranreus@yahoo.es - www.galeriafranreus.com



12. GABRIEL VANRELL GALERIA D'ART

"TEXTURAS". ALESSANDRO MARINELLI

Del 16 de juny a l'11 de juliol

Alessandro Marinelli, fotògraf de publicitat, moda, retrat, interiorisme, arquitectura, paisatge, reportatge, etc., s'ha especialitzat en el retoc fotogràfic d'alt nivell. Ha treballat com a il·luminador, director d'art, director de projectes, producció, etc.

TEXTURAS és una sèrie fotogràfica que s'intenta endinsar en el món de les sensacions mitjançant el nu i diferents textures, amb la qual cosa aconsegueix una experiència visual que esperem que resulti grata a l'espectador.

Calle Tous i Maroto, 1. 07001 - Palma. Tel: 971 72 69 62 - Fax: 971 72 94 09. galeria@gabrielvanrell.com - www.gabrielvanrell.com



100 x 68 cm. Fotografies de carnècia i melles sobre pintura d'oli i fons de paper de suport. Fotografia, 2011.

13. GALERIA LA REAL EN ESTUDIO MINI. SA LLONJA

HRISTINA MILANOVA. "ELEMENTOS"

Calle Jaime Ferrer, 11 derecha - Palma. info@galerialareal.net - www.galerialareal.net

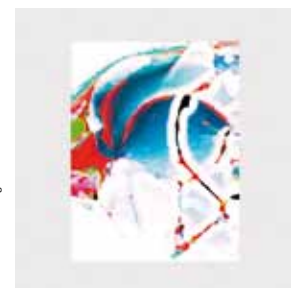


Foto: 15x72 cm. Fotografia sobre alumini

14. SKL

DIZ

Diz és un grup de fotògrafs plàstics integrat per Paula Anta, Julia Galeote i Javier Martínez Bueno. Són fotògrafs de nova generació amb un segell identificatiu que navega entre el concepte i el document: utilitzen la càmera com a instrument de plasmar d'una idea prèvia.

Costa Santa Creu, 8 - 07012 Palma. T. 971 71 60 61. info@skgallery.com - www.skgallery.com



Javier Martínez Bueno
"Las bellotas de abril", 2009
Impressió d'art, format A3